

売り土地
売地

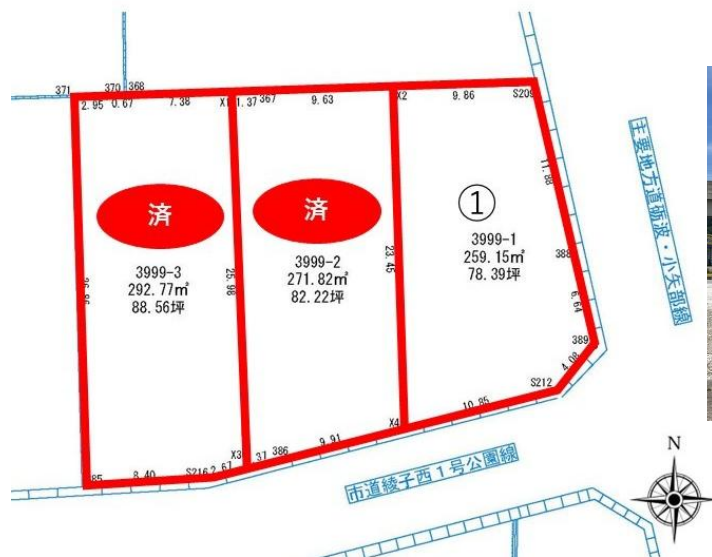
富山県小矢部市綾子 分譲地①区画

■交通／あいの風とやま鉄道石動駅 徒歩7分

価 格

749.08万円

南向き間口の為日当たりが良いです。石動駅南口まで500m。駅からの道のりに食品スーパー、ドラッグストア、コインランドリー等があり便利。



	面積 (m ²)	面積 (坪)	坪単価	下水道負担金	水道加入金	販売価格
①	259.15m ²	78.39坪	92,000円	168,960円	110,000円	7,490,840円
②	271.82m ²	82.22坪	88,000円	177,220円	110,000円	6,864,820円
③	292.77m ²	88.56坪	75,000円	190,830円	110,000円	6,342,830円

- ▶建築条件なし
- ▶販売価格には下水道負担金・水道加入金を含みます

※付帯条件、別途料金等が発生する場合がありますので、最新の情報をご確認ください。掲載情報と現状が異なる場合は現状が優先になります。



KATAYAMA

(株)片山不動産

富山県知事免許(10)第1535号
(公社)富山県宅地建物取引業協会
北陸不動産公正取引協議会

富山県小矢部市野端86

営業時間:09:00~18:00

☎ 0766-68-2556

取引態様: 売主
物件番号: 6985490995

情報更新日: 2025年11月11日

土地面積	実測 259.15m ² (約78.39坪)		
m ² 単価	28,905円	坪単価	95,558円
私道面積	無		
土地権利	所有権		
地目(現況)	宅地	最適用途	住宅用地
都市計画	非線引区域	用途地域	二種住居
地勢	平坦		
建・容率	60%・200%		
接 道	【一方】南 幅:6m 公道 接面:10.8m		
現 況	更地	引渡可能時期	即
小中学校	小矢部市立石動小学校 1,022m、小矢部市立石動中学校 1,406m		
ランニング費			
一時金			
条件等	更地渡		
制限等			
設 備 特 記	区画整理地内、整形地 プロパンガス、電気、上水道、下水道、側溝		